

**EXAMEN:**

Fach: \_\_\_\_\_

**BEWERTUNGSKRITERIEN:**

Die Bearbeitungszeit der Klausuren beträgt 90 Minuten. Die Klausuren sind zu bearbeiten. Die Klausuren sind zu bearbeiten. Die Klausuren sind zu bearbeiten.

Die Klausuren sind zu bearbeiten. Die Klausuren sind zu bearbeiten. Die Klausuren sind zu bearbeiten.

Die Klausuren sind zu bearbeiten. Die Klausuren sind zu bearbeiten. Die Klausuren sind zu bearbeiten.

Die Klausuren sind zu bearbeiten. Die Klausuren sind zu bearbeiten. Die Klausuren sind zu bearbeiten.

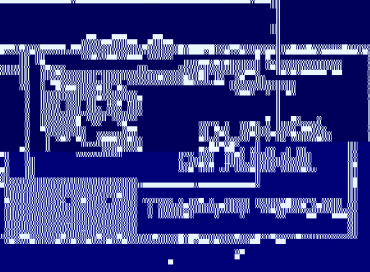
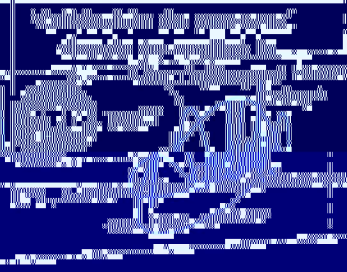
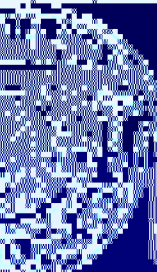
Die Klausuren sind zu bearbeiten. Die Klausuren sind zu bearbeiten. Die Klausuren sind zu bearbeiten.

Die Klausuren sind zu bearbeiten. Die Klausuren sind zu bearbeiten. Die Klausuren sind zu bearbeiten.

Die Klausuren sind zu bearbeiten. Die Klausuren sind zu bearbeiten. Die Klausuren sind zu bearbeiten.

Die Klausuren sind zu bearbeiten. Die Klausuren sind zu bearbeiten. Die Klausuren sind zu bearbeiten.

Die Klausuren sind zu bearbeiten. Die Klausuren sind zu bearbeiten. Die Klausuren sind zu bearbeiten.



**BEWERTUNGSKRITERIEN:**

Die Bearbeitungszeit der Klausuren beträgt 90 Minuten. Die Klausuren sind zu bearbeiten. Die Klausuren sind zu bearbeiten.

Die Klausuren sind zu bearbeiten. Die Klausuren sind zu bearbeiten. Die Klausuren sind zu bearbeiten.

Die Klausuren sind zu bearbeiten. Die Klausuren sind zu bearbeiten. Die Klausuren sind zu bearbeiten.

Die Klausuren sind zu bearbeiten. Die Klausuren sind zu bearbeiten. Die Klausuren sind zu bearbeiten.

Die Klausuren sind zu bearbeiten. Die Klausuren sind zu bearbeiten. Die Klausuren sind zu bearbeiten.

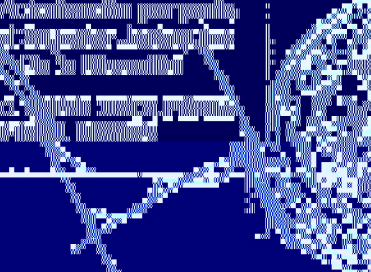
Die Klausuren sind zu bearbeiten. Die Klausuren sind zu bearbeiten. Die Klausuren sind zu bearbeiten.

Die Klausuren sind zu bearbeiten. Die Klausuren sind zu bearbeiten. Die Klausuren sind zu bearbeiten.

Die Klausuren sind zu bearbeiten. Die Klausuren sind zu bearbeiten. Die Klausuren sind zu bearbeiten.

Die Klausuren sind zu bearbeiten. Die Klausuren sind zu bearbeiten. Die Klausuren sind zu bearbeiten.

Die Klausuren sind zu bearbeiten. Die Klausuren sind zu bearbeiten. Die Klausuren sind zu bearbeiten.



FECHA:

22 / Julio / 2024

PUESTO DEL SOLICITANTE:

Auxiliar Operativo "B"

DENOMINACIÓN DEL CARGO:

ADMINISTRATIVO

OPERATIVO

DIRECTIVO

AREA DE ADSCRIPCIÓN:

Oficialía Mayor

NOMBRE DEL SOLICITANTE:

C. J. Reyes García

DENOMINACIÓN DEL ACTO DE REPRESENTACIÓN:

Comisión

NÚMERO DE PERSONAS ACOMPAÑANTES:

ESTADO Y CIUDAD DE ORIGEN:

San Luis de la Paz Gto.

ESTADO Y CIUDAD DE DESTINO:

Celaya Gto.

MOTIVO DEL CARGO COMISIÓN:

SALIDA:

REGRESO:

IMPORTE TOTAL EJERCIDO EROGADO:

IMPORTE TOTAL DE GASTOS NO EROGADOS:

  
FIRMA DEL SOLICITANTE

  
FIRMA DEL TITULAR DE LA DEPENDENCIA

**RFC emisor:** TOFG620905UW2  
**Nombre emisor:** GUSTAVO TOSTADO FARRERA  
**Folio:** 323  
**RFC receptor:** MSL850101GC6  
**Nombre receptor:** MUNICIPIO DE SAN LUIS DE LA PAZ  
**Uso CFDI:** Gastos en general

**Folio fiscal:** 5A593199-8D6C-42E3-8949-7F6BC8572CA6  
**No. de serie del CSD:** 00001000000500645284  
**Código postal:** 32300  
**Fecha y hora de emisión:** 2021-07-23 11:18:56  
**Efecto de comprobante:** Ingreso  
**Régimen fiscal:** Personas Físicas con Actividades Empresariales y Profesionales

**Conceptos**

Clave del producto y/o servicio	No. identificación	Cantidad	Clave de unidad	Unidad	Valor unitario	Importe	Descuento	No. de pedimento	No. de cuenta predial	
90101800		1	E48	NO APLICA	241.38	241.38				
<b>Descripción</b>	CONSUMO DE ALIMENTOS				<b>Impuesto</b>	<b>Tipo</b>	<b>Base</b>	<b>Tipo Factor</b>	<b>Tasa o Cuota</b>	<b>Importe</b>
					IVA	Traslado	241.38	Tasa	16.0000%	38.62

**Moneda:** Peso Mexicano  
**Forma de pago:** Efectivo  
**Método de pago:** Pago en una sola exhibición

**Subtotal** \$ 241.38  
**Impuestos Traslados IVA 16.0000%** \$ 38.62  
**Total** \$ 280.00

**Sello digital del CFDI:**

hVsgk71Er6qNEV10PllsiQw5puE+8MjvprafTJ0cxk2mJflyIEvENuds3L+Dd5quUhlkVOB+PirmK5fcgNXYPILOKi34Sydtq8P20HQIQsoibJZ4I4rD016Is4libmXURBJWwymmpZc2owe8ShwJzDrGB/X80fFzwhGOTE2cAjXl3uMcmk6LaPG1AEGSIOIZ34P0/3rlxvGB93kgsm4OqZyRy8RF1EbkSkrBdmegzSENtu+9E9jn/MDFyaGyg1fZ2sFSr7QqgencQcBqSM8ObhtZROGbSuv98XgiovowUI2w2j9/3q9Q/TWhibomhf4UgE7ZfoQ7guc0jhbwsGIXaQ==

**Sello digital del SAT:**

TM2ND8F5YmQp4V9QmtJIMnDAoh8lySVHq2vjsBI9EnkGbXKtoTyjFsr54tnaliPlodihmMoVx5gcshxLG9G+RTRbEPJugzSrOPPEgdRxQ9LaLFbU8osV2IC0j719Hclb/eMyBT3oIXkbPwgJG/jv5c7E/wAvwBZggX25Hju57a4iykqB03KblvHHGe/efvTIVms2ZAoxwldz/AmFIUdJg+PRBp8yuyGlaKTzkCXm4Jgs2CaM/e+Yhltq nAKIBYZDItBbkOWozmvZjxq7uW/BLGtzRM0CBmGpzllcWjDDQM997iMevgvccQDA7CLsgsSUTTzH65uxOne4ODzFqVLuD3g==

**Cadena Original del complemento de certificación digital del SAT:**

||1.1|5A593199-8D6C-42E3-8949-7F6BC8572CA6|2021-07-23T11:18:56|SAT970701NN3|hVsgk71Er6qNEV10PllsiQw5puE+8MjvprafTJ0cxk2mJflyIEvENuds3L+Dd5quUhlkVOB+PirmK5fcgNXYPILOKi34Sydtq8P20HQIQsoibJZ4I4rD016Is4libmXURBJWwymmpZc2owe8ShwJzDrGB/X80fFzwhGOTE2cAjXl3uMcmk6LaPG1AEGSIOIZ34P0/3rlxvGB93kgsm4OqZyRy8RF1EbkSkrBdmegzSENtu+9E9jn/MDFyaGyg1fZ2sFSr7QqgencQcBqSM8ObhtZROGbSuv98XgiovowUI2w2j9/3q9Q/TWhibomhf4UgE7ZfoQ7guc0jhbwsGIXaQ=|[00001000000504465028]|

RFC del proveedor de certificación: SAT970701NN3 Fecha y hora de certificación: 2021-07-23 11:18:56  
 No. de serie del certificado SAT: 00001000000504465028



*Gustavo Castro*

**PAGADO**  
**GASTO CORRIENTE**